

技术参数

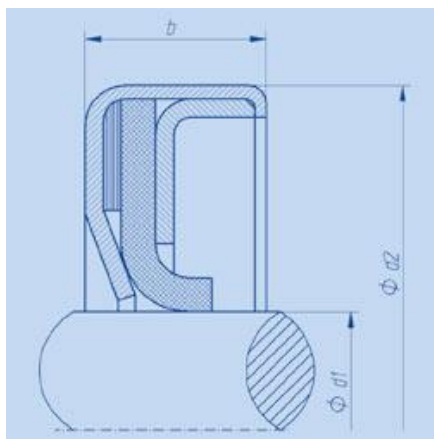


图1 (单唇)

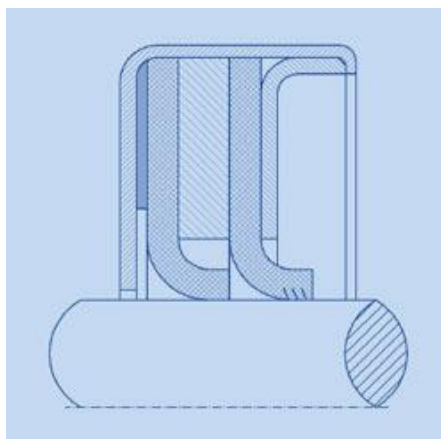


图2 (双唇)

标准资料:

由于其高的耐磨损和压力，这是标准设计适合于广泛的应用阳离子，如泵，鼓风机和空压机。

最大的圆周速度：**20 米/秒**

温度范围：**-60 至 +200° C**（理论值为 **-70 至 +250° C** 工作应用环境）

最大压力：**10 帕**

真空度：**-4 至 10 bar**

中心偏移：**≤0.1 毫米**

同心度公差：**≤0.05 mm**

密封唇化合物

•**PTFE** 复合材料（碳纤维、铜粉等）

设计特点

- 单唇 / 双唇
- 强化型密封唇（抗化学性）
- 唇有力地支持了抵制在压力下变形（抗摩擦性）

产品严密经机床铸造，采用不锈钢（碳钢）与聚四氟乙烯（PTFE）压制成型，于 ISO 标准线生产。

“PTFE”唇口是铁氟龙的主要成份，密封性能与使用寿命高，非常适合用于密封流体旋转轴。

注意:

1. 部件安装时使用专用密封膏，使用圆锥接头等工具，唇口须小心保护。
2. 物品要密封或干燥、阴凉处存放。
3. 客户来电来函请告知“机头号或尺寸”以及主机轴旋转方向。

以上供客户用的资料，“同兴油封”感谢你一直以来的选择。

(www.txoilseal.com)